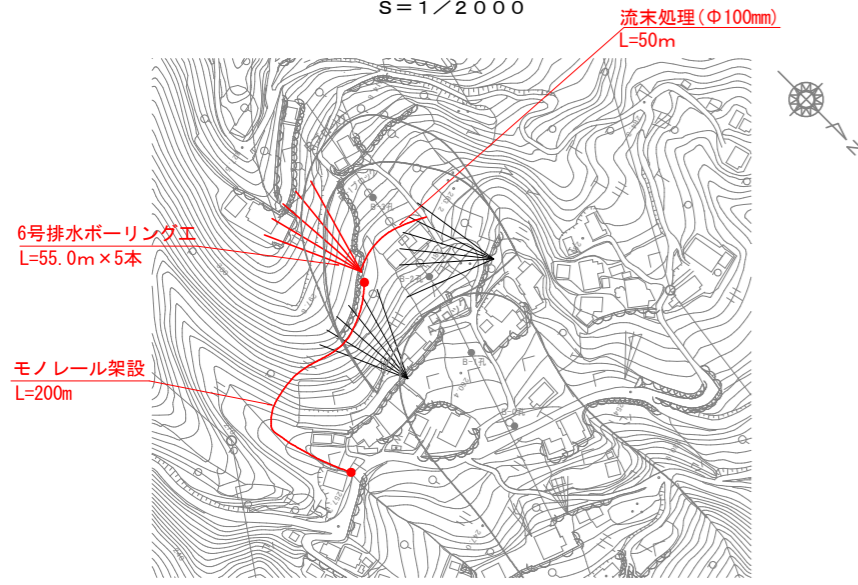
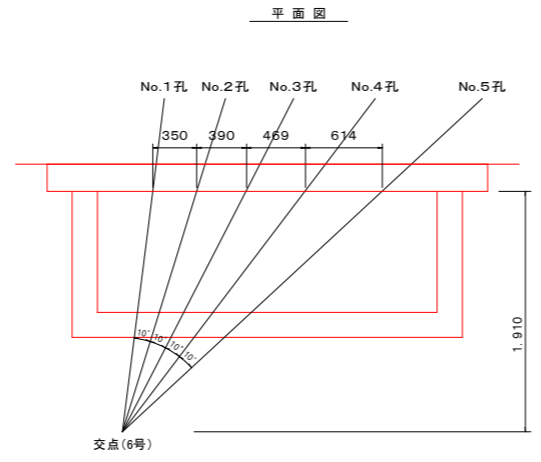


位置図
S=1/2000



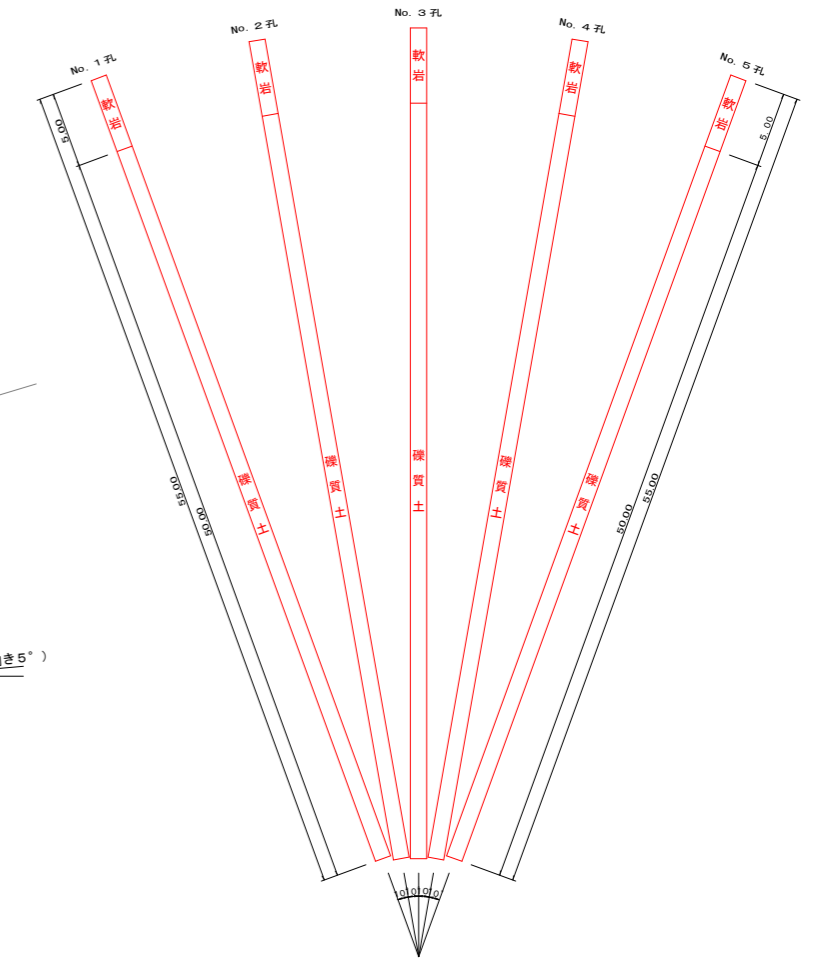
孔口処理工
S=1/30



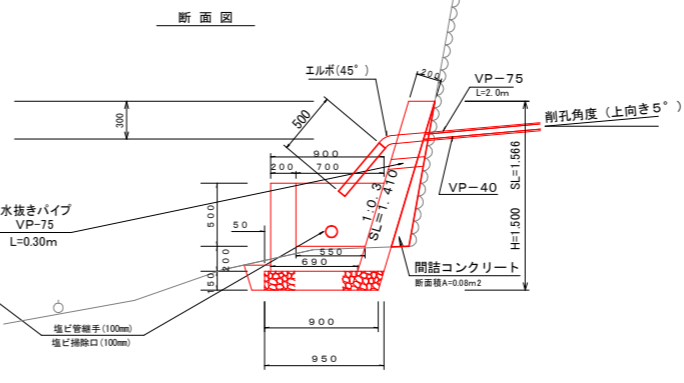
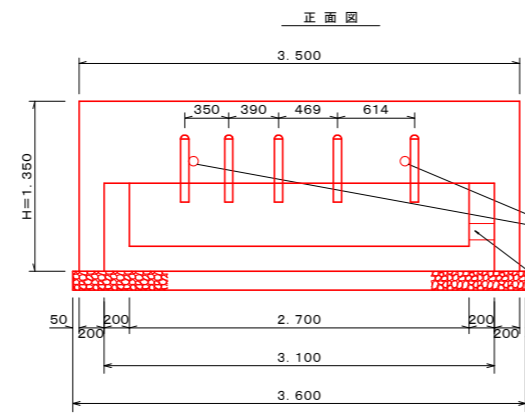
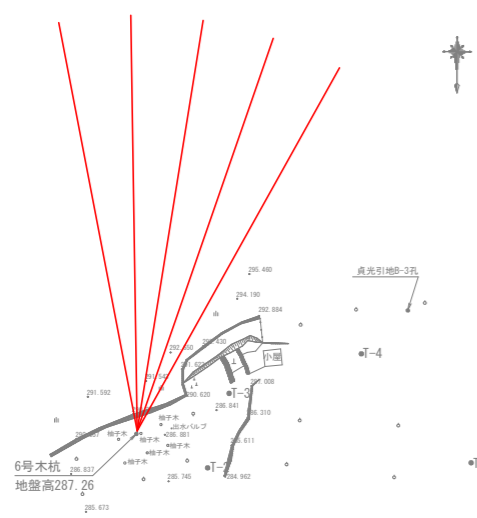
孔口処理工 1.0箇所当り

名称	単位	数量
張コンクリート	m ³	0.99
同型枠	m ²	5.50
間詰コンクリート	m ³	0.28
集水筒コンクリート	m ³	0.88
同型枠	m ²	6.01
基礎材(t=150mm)	m ²	3.33
床礎	m ³	1.3
埋戻	m ³	0.2
塩ビ管(VP-75)	m	10.00
エルボ(45°)	個	5.0
塩ビ管(VP-75)	m	2.5
水抜きパイプ(VP-75)	m	0.6
塩ビ掃除口(100mm)	個	1.0
塩ビ管継手(100mm)	個	1.0
仮設足場(単管)	空m ³	12.6
流末処理		
流末処理管(φ100mm)	m	50.0

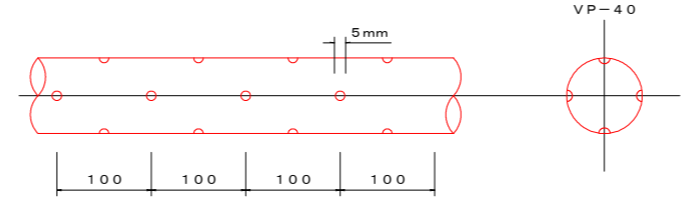
配置図
S=1/250



平面図
S=1/500



ストレーナ加工
S=1/4



削孔長数量総括表

孔番号	φ66mm		合計
	硬質土	軟岩	
No. 1孔	50.00	5.00	55.00 m
No. 2孔	50.00	5.00	55.00 m
No. 3孔	50.00	5.00	55.00 m
No. 4孔	50.00	5.00	55.00 m
No. 5孔	50.00	5.00	55.00 m
合計	250.00 m	25.00 m	275.00 m

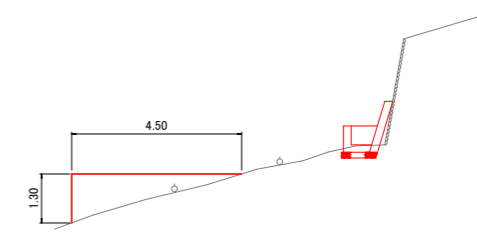
座標一覧表

点名	X座標	Y座標	Z座標
T-1	113161.537	51843.869	286.292
T-2	113162.206	51878.770	285.659
T-3	113152.346	51875.914	287.199
T-4	113147.110	51858.408	288.651

6号地点

	X座標	Y座標	標高
6号(木杭地盤)	113157.698	51888.184	GH=287.26m
交点(6号)	113157.284	51888.107	
中心方向 +10.0m	113147.411	51886.515	
中心方向 -5.0m	113162.220	51888.902	

仮設足場工
S=1/100

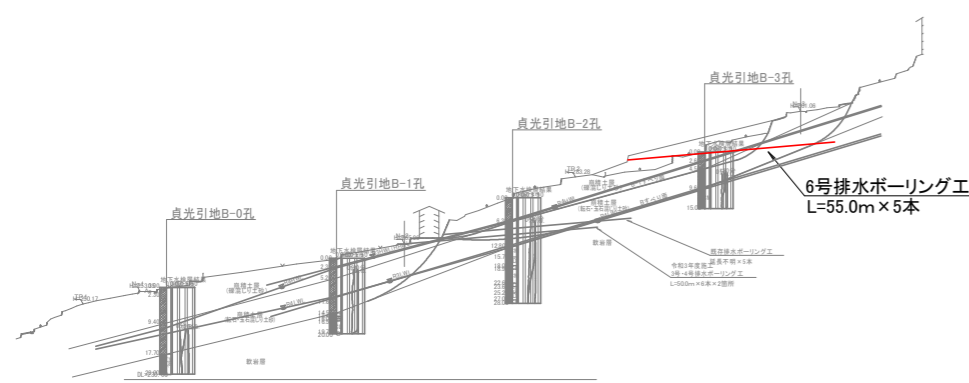


1.0箇所当り

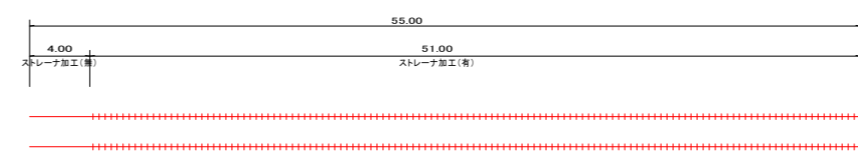
足場工	12.6 空m ³
-----	----------------------

標準断面積=2.8m²
ステージ幅=4.5m

解析断面図
S=1/1000



保孔管詳細図
S=1/250



保孔管数量表

孔番号	保孔管数量表(VP-40)		合計
	ストレーナ加工(4方向有孔)	ストレーナ加工(無孔)	
No. 1孔	51.00	4.00	55.00 m
No. 2孔	51.00	4.00	55.00 m
No. 3孔	51.00	4.00	55.00 m
No. 4孔	51.00	4.00	55.00 m
No. 5孔	43.00	12.00	55.00 m
合計	247.00 m	28.00 m	275.00 m

※ No. 5孔は、石積との距離1m程度となるため、無孔区間を12mとする。

実施設計図面

工事名	R6馬耕 地すべり つるぎ北引地 排水ボ-リング工事 (掘り手確保型)		
路線名等	つるぎ北 地区		
工事箇所	美馬都つるぎ町真光引地		
図面名	6号排水ボ-リング工 (真光引地地区)		
縮尺	図示	図面番号	1 / 1
会社名			
事業者名	徳島県西部総合県民局農林水産部(美馬)		